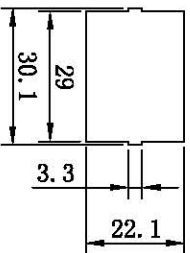
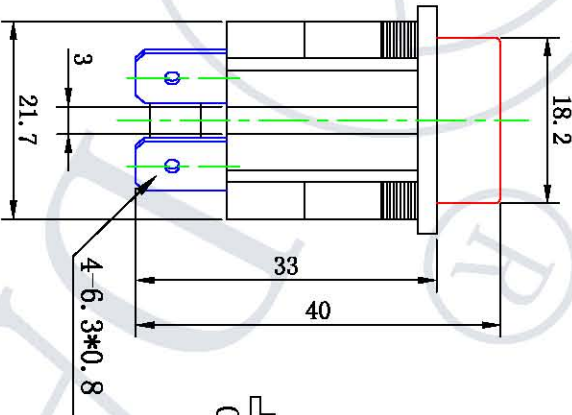
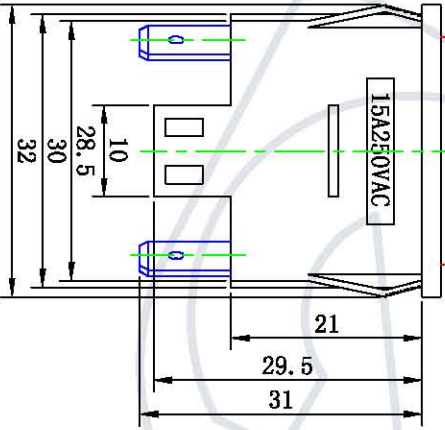
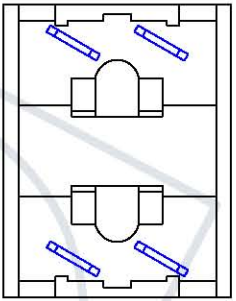
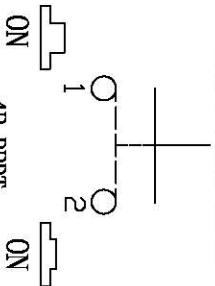


安装面板

PANEL CUT-OUT



电路图 Circuit



主要技术参数、性能

The Main Technology Performance

项目 Item	参数 Parameter
额定电压、电压 Rated Voltage	15A 250 VAC
额定电流 Rated current	DC 500V 100MΩ min
绝缘电阻 Insulated resistance	50m Ω Max
接触电阻 Contact resistance	AC 1500V 1 minute
介电强度(绝缘) Dielectric strength	-25℃ ~ +85℃
操作温度 Operating Temperature	≥10000 Cycles
电气寿命 Electrical life	

弹簧 Spring	1	Spring steel wire 弹簧钢丝 0.6mm	
接触片 Contact	1	Brass Plated silver	
脚 terminal	4	Brass Plated silver	
底部 Bottom	1	PA66	
头部 Button	1	PC	
名称 NAME	数量 Q'TY	材料 MATERIAL	表面处理 FINISHING

版本 标识			
更改 描述			

产品型号: KD8-51	产品料号:	
产品系列 Push Button Switch	规格:	
图例比例: 1:1	日期: 2014.1.11	日期: 2014.1.11
更改符号标识, 公称依照以下要求: X=±0.5 .X=±0.30 .XX=±0.15 < ±0.1(单位: mm)		

乐清市戴尔电子有限公司
YUEQING DAIR ELECTRON CO., LTD

A B C D E F G H 1 2 3 4 5 6 7 8 9 10